

机组参数

规格表	SS18-CPGK
噪声数据表（开放式机组/封闭式机组）	ND50-OSHHP/ND50-CSHHP
空气流量数据表:	AF50-HHP
降低额定值数据表（开放式机组/封闭式机组）:	DD50-OSHHP/DD50-CSHHP
瞬变数据表:	N/A

耗油量

	备载发电机组				常载发电机组			
	kVA (kW)				kVA (kW)			
额定功率	3000(2400)				2750(2200)			
负载	1/4	1/2	3/4	满载	1/4	1/2	3/4	满载
小时耗油量（加仑/小时）	RTF	RTF	RTF	125.1	34.7	64.0	89.2	116.0
小时耗油量（升/小时）	RTF	RTF	RTF	569	158	291	406	528

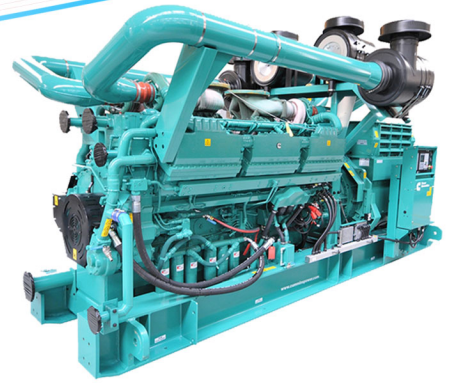
发动机

	备载额定功率	常载额定功率
发动机制造商	康明斯	
发动机型号	QSk78G9	
结构	铸铁, 60° V18	
进气方式	涡轮增压, 低温中冷	
发动机总输出功率 (kWm)	2539	2304
额定负载下平均有小缸内压力 (kPa)	2617	2375
缸径 (mm)	170	
冲程 (mm)	190	
额定转速 (rpm)	1500	
活塞速度 (m/s)	11.4	
压缩比	15.3:1	
机油容量 (L)	413	
超速范围 (rpm)	1850 +/-50	
再生功率 (kW)	253	
调速器类型	电子式	
起动电压	直流24V	

燃油流量

最大燃油流量 (L/hr)	2225
最大进油阻力 (mm Hg)	17
最大进油温度 (°C)	70

机组参数



进气系统

助燃空气 (m ³ /分)	193.12	186.26
空气滤清器最大阻力 (kPa)	6.2	

排气系统

	备载额定功率	常载额定功率
额定负载时的排气流量 (m ³ /min)	432	415.4
排气温度 (°C)	427	422
最大排气背压 (kPa)	6.7	

机组安装式标准散热器冷却系统

设计工作温度 (°C)	N/A	
风扇功率 (KW _m)	N/A	
冷却液容量 (含散热器内用量, L)	N/A	
冷却系统空气流量, m ³ /sec @ 12.7mmH ₂ O	N/A	
总散热量 (BTU/min)	N/A	N/A
冷却空气最大静态阻力 (mmH ₂ O)		

开放式发电机组降低额定值系数 kVA (kW)

注：此处为标准开放式发电机组在400V、海拔150m的运行条件下数据。有关封闭式产品的额定值降低系数，请参见数据表 - DD50-CHHP

	27°C	40°C	45°C	50°C	55°C
备载发电机组	3000(2400)	RTF	RTF	RTF	RTF
常载发电机组	2750(2200)	RTF	RTF	RTF	RTF

重量*

	开放式机组	封闭式机组
机组净重 (kgs)	19884	N/A
机组湿重 (kgs)	20504	N/A

* 重量数据为标准配置发电机组的数据。其他配置的重量请参见示意图。

尺寸

	长	宽	高
标准开放式发电机组尺寸	5571	2948	3192
封闭式发电机组尺寸	N/A	N/A	N/A

发电机组标准参数

l 发动机部分：发动机、柴油格、空气格、机油格、充电机、启动马达。

l 发电机部分：发电机、空气开关。

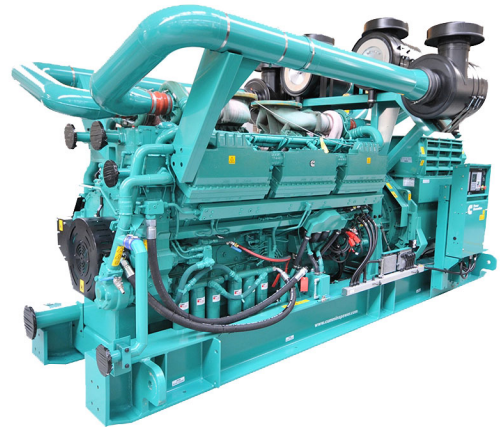
l 控制系统：LCD液晶数显控制器、电子调速器。

l 其他部分：水箱散热器、钢制底座、减振垫。

l 附件部分：消声器、蓄电池、电池线、机油、防震垫、油管、备件箱。

l 技术文件：发动机零件目录、发动机保养手册、发电机说明书等。

l 免费安装调试。



标准配置价格

可选配置：（另加费用）

电气系统：

ATS转换柜

并机柜

低压配电柜

补偿柜

远程监控系统

电缆工程

油水分离器

柴油计量器

配套项目：

环保消音工程

尾气净化工程

机房通风工程

机房土建工程

静音箱

防雨箱

拖车式移动电站

分体式日用油箱

一体式底座油箱

质保期：

全国联保一年或运行1000小时（先到为准），超过保修期，可提供终身有偿服务（易损件、常用耗材、人为损坏、疏忽保养等均不在保修范围内）。

获得认证

√ 行业标准GB/T2820-1997

√ 环球市场GMC认证

√ 联合智业健康安全认证GB/T28001-2001

√ 联合智业环境管理认证ISO14001:2004

√ 联合置业质量管理认证ISO9001:2008

√ 英格尔质量管理认证ISO9001: 2008

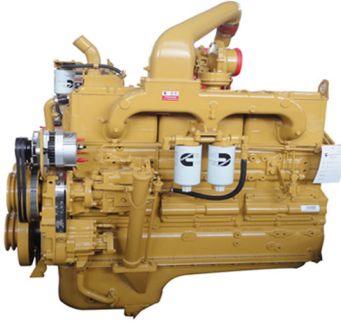
√ 鹏程质量管理认证GB/T19001-2008

√ 长城环境管理认证GB/T24001-2004

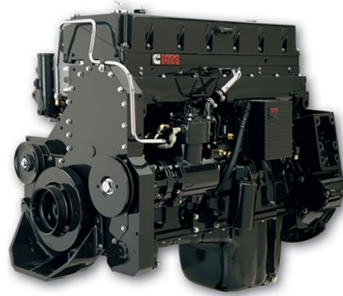
√ 长城健康安全认证OHSAS18001: 1999

√ 泰尔产品认证YD/T502-2007*

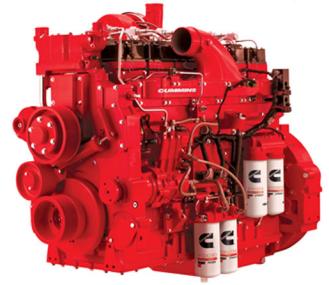
发电机组产品细节图



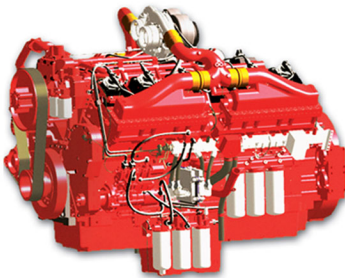
NTA855系列机组动力总成



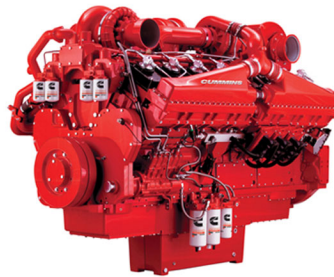
M11系列机组动力总成



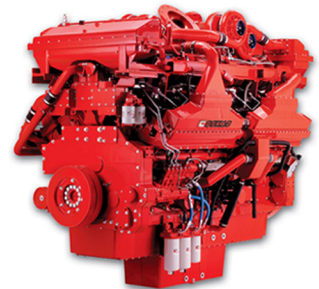
K19系列机组动力总成



K38系列机组动力总成



K50系列机组动力总成



QSK60系列机组总成

关于售后

On customer service

本厂销售的发电机整机保修1年（易耗件除外）

终身免费成本维修

QQ: 270335966

售后服务电话: 15107699810

控制系统

控制系统的监控与保护柜安装于机组底座上。
控制系统配置如下：

1. 自动市电失败控制柜

- ✓ 柜内部件:
- ✓ 采用 DSE 模块控制
- ✓ 静电电池充电器
- ✓ 紧急停止按钮

a) 机组控制模块 DSE7320 特征

- ✓ 该模块用于监控市电供应并启动、停止备用机组
- ✓ 配置微处理器
- ✓ 市电与机组接触器的自动控制
- ✓ 监控发动机性能与交流电机功率输出
- ✓ 发光二极管报警指示
- ✓ 前面板配置计时器与报警跳闸点
- ✓ 简易按钮控制
- ✓ 停止/重置 - 手动-测试- 自动-无声警报- 开始

b) 显示器能显示的测量结果：

- ✓ 机组电压 (相-相 / 相-线)
- ✓ 发动机机油压力 (磅/平方英寸-巴)
- ✓ 机组电流 (L1, L2, L3)
- ✓ 发动机温度 (°C 与 °F)
- ✓ 机组频率 (赫兹)
- ✓ 工厂电池电压
- ✓ 发动机运行小时计
- ✓ 市电电压 (相-相 相-线)
- ✓ 机组千伏安, 千瓦时
- ✓ 机组功率占额定功率的百分比
- ✓ 机组 $\cos(\sigma)$

2. 机组输出柜安装于机组底座上



DSE 7320

c) 报警:

- ✓ 速度过高/过低
- ✓ 电池电压过低/过高
- ✓ 启动与停止失败
- ✓ 充电失败
- ✓ 过流
- ✓ 机组电压过低/过高
- ✓ 机油压力过低
- ✓ 紧停
- ✓ 发动机温度过高
- ✓ 机组过载
- ✓ 负载不平衡
- ✓ 独立接地失败跳闸

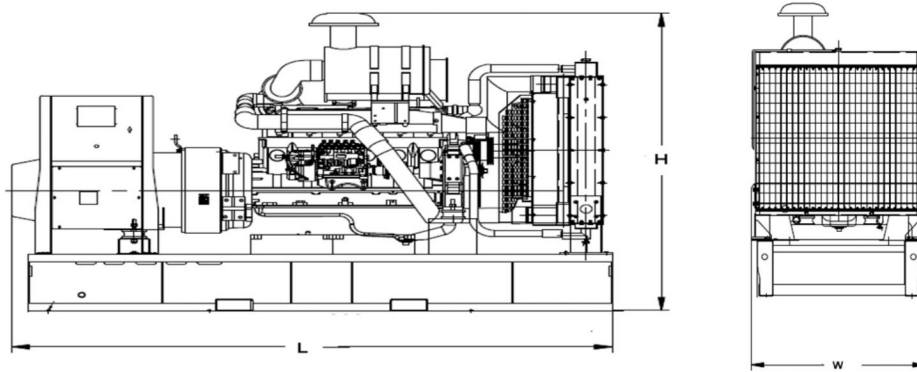
d) 二极管显示

- ✓ 面板显示的四个可调参数如下:
- ✓ 市电正常
- ✓ 机组正常
- ✓ 市电加载
- ✓ 机组加载

发电机组可选配置

- ✓ 启动蓄电池
- ✓ 冷却液加热器
- ✓ 机油加热器
- ✓ 油水分离器
- ✓ 分体式日用油箱
- ✓ 4级输出断路器
- ✓ 防冷凝加热器
- ✓ 住宅型消音器
- ✓ 标准集装箱
- ✓ 静音箱
- ✓ 拖车

底座

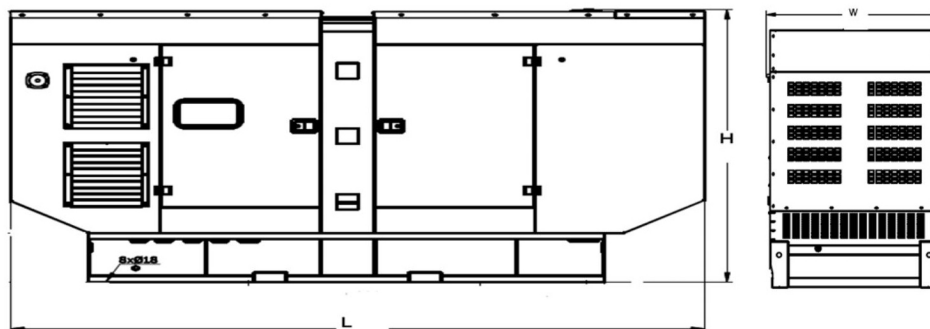


- ✓ 整台机组安装于重型钢结构底座上
- ✓ 发动机机脚、交流电机机脚与底座间安装减震垫
- ✓ 550 千伏安以下机组的底座与油箱合为一体
- ✓ 通过底座，操作人员可以提升或小心地推/拉机组
- ✓ 刻度盘式燃油液位指示仪与排放塞安装于底座上
- ✓ 500千伏安以下机组的底座上安装叉车孔

尺寸

敞开型		
尺寸 (长X宽X高)	毫米	4370x2060x2397
干重	公斤	7000
防音型		
尺寸 (长X宽X高)	毫米	5806x2267x2554
干重	公斤	8800

静音箱



- ✓ 所有静音箱部件均为模块化设计
- ✓ 整个静音箱总成无焊接件
- ✓ 机组的每一边均配置门
- ✓ 所有静音箱部件都采用静电树脂粉末涂装
- ✓ 采用排气消音器降低噪音
- ✓ 发动机排气系统 采用隔热装置
- ✓ 静音箱外部安装紧停按钮
- ✓ 机组便于提升与移动
- ✓ 简易维护与操作

公司实际厂景 >>>



联系我们 >>>

东莞市隆昌机电设备有限公司

电话:0769-87194588

传真:0769-82115272

网站: <http://www.dglcfdj.com>

邮箱:675056135@qq.com

地址:广东省东莞市常平镇桥沥村北门工业路

东莞总公司:联系人:李先生:13790275000 00:675056135

粤西分公司:联系人:李先生:13751464656 00:270335966

湖南分公司:联系人:李先生:13602367956 00:157614898

地址:长沙市雨花区桔园开发小区第001栋202房

郴州市北湖区郴江路第一国际玉女座1504