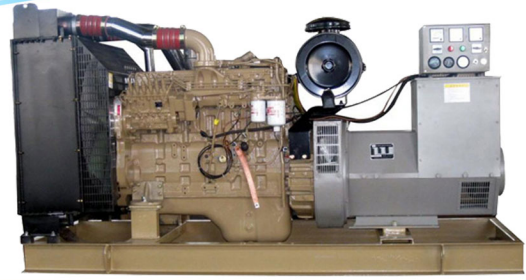


机组参数



机组型号: LC250GF	工作环境要求:
备用功率(KW): 250	海拔高度(m): ≤1000
常用功率(KW): 220	大气压力(kPa): ≥89.9
机组尺寸(mm): 3000*1000*1700	进气温度(°C): ≤40
机组重量(kg): 2500	相对湿度: ≤60%
燃油耗 (g/kw.h): 205	燃油标准: 0#轻柴油
频率(HZ): 50	机油标准: CF级/15W-40
转速(r/min): 1500	水质PH值: 6.5~8
LP7m噪声(dB): 92.4	表面长霉等级: ≤GB/T2423.16/2级
控制系统: LCD中文液晶数控	每12小时允许1小时过载
发动机参数	发电机参数
柴油机品牌: (Cummins)康明斯	发电机品牌: 斯坦福/英格/朗特
制造商: (CCEC)重庆康明斯发动机有限公司	电 压: 400V/230V
柴油机型号: NT855-GA	类 型: 无刷自励磁 (AVR 自动调压)
最大功率 (KW): 254	相 数: 三相四线
缸数/排列方式: 6缸/直列	接 线: Y型接法
压缩比: 14.0:1	绝缘等级: H级
缸径*行程(mm): 140*159	功率因素: COSΦ=0.8滞后
排量 (L): 14	电话影响系数: TIF: <50
机油压力 (PSI): 35~50	电话谐波系数: THF: <2%
机油油温 (°C): ≤121	防护等级: IP22/IP23
机油容量(L): 38.6	瞬态电压调整率: ≤-15%/ +20%
冷却水容量(L): 60.6	稳态电压调整率: ≤±1%
燃油系统: PT泵直喷	电压稳定时间: ≤3sec
冷却方式: 闭式水冷循环	电压波动率: ≤0.5%
启动方式: DC24V电启动	电压波形失真度: ≤8%
调速方式: 电子调速	稳态频率调整率: ≤5%
进气方式: 增压,中冷	瞬态频率调整率: ≤-10%/+12%
型式: 四冲程, 60°	频率稳定时间: 3sec
恒负荷稳态波动率: ±0.25%	频率波动率: ≤1.5%
功率偏差: ≤±5%	转子型式: 凸极式

发电机组标准参数

l 发动机部分：发动机、柴油格、空气格、机油格、充电机、启动马达。

l 发电机部分：发电机、空气开关。

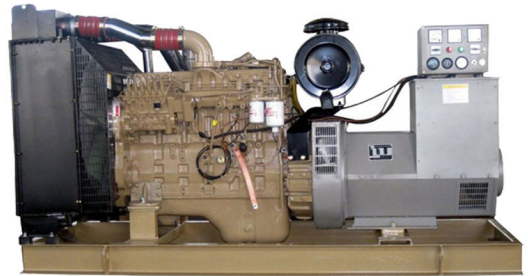
l 控制系统：LCD液晶数显控制器、电子调速器。

l 其他部分：水箱散热器、钢制底座、减振垫。

l 附件部分：消声器、蓄电池、电池线、机油、防震垫、油管、备件箱。

l 技术文件：发动机零件目录、发动机保养手册、发电机说明书等。

l 免费安装调试。



标准配置价格

可选配置：（另加费用）

电气系统：

ATS转换柜
并机柜
低压配电柜
补偿柜
远程监控系统
电缆工程
油水分离器
柴油计量器

配套项目：

环保消音工程
尾气净化工程
机房通风工程
机房土建工程
静音箱
防雨箱
拖车式移动电站
分体式日用油箱
一体式底座油箱

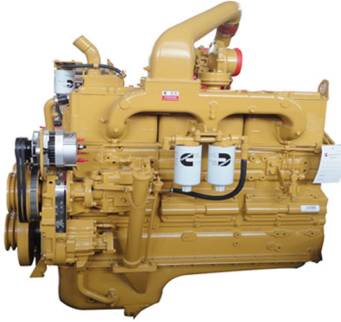
质保期：

全国联保一年或运行1000小时（先到为准），超过保修期，可提供终身有偿服务（易损件、常用耗材、人为损坏、疏忽保养等均不在保修范围内）。

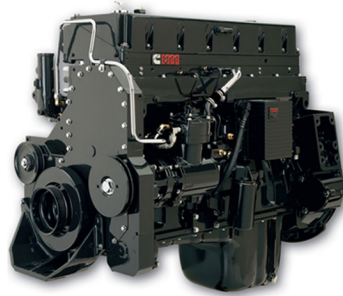
获得认证

v 行业标准GB/T2820-1997	v 英格尔质量管理认证ISO9001：2008
v 环球市场GMC认证	v 鹏程质量管理认证GB/T19001-2008
v 联合智业健康安全认证GB/T28001-2001	v 长城环境管理认证GB/T24001-2004
v 联合智业环境管理认证ISO14001:2004	v 长城健康安全认证OHSAS18001：1999
v 联合置业质量管理认证ISO9001:2008	v 泰尔产品认证YD/T502-2007*

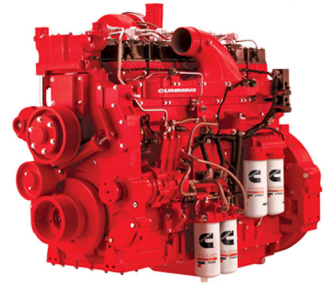
发电机组产品细节图



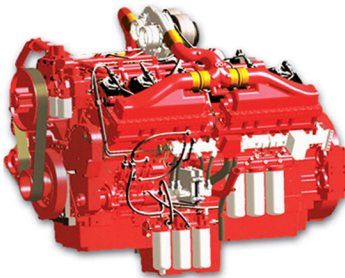
NTA855系列机组动力总成



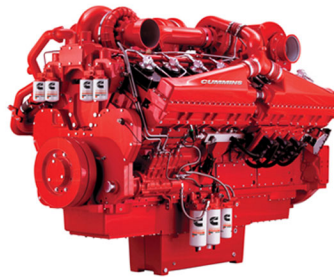
M11系列机组动力总成



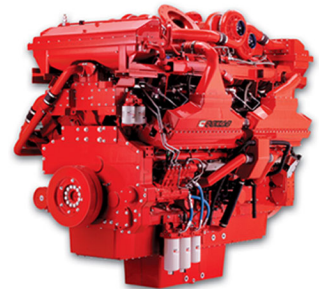
K19系列机组动力总成



K38系列机组动力总成



K50系列机组动力总成



QSK60系列机组总成

关于售后

On customer service

本厂销售的发电机整机保修1年（易耗件除外）

终身免费成本维修

QQ: 270335966

售后服务电话: 15107699810

控制系统

控制系统的监控与保护柜安装于机组底座上。
控制系统配置如下：

1. 自动市电失败控制柜

- ✓ 柜内部件:
- ✓ 采用 DSE 模块控制
- ✓ 静电电池充电器
- ✓ 紧急停止按钮

a) 机组控制模块 DSE7320 特征

- ✓ 该模块用于监控市电供应并启动、停止备用机组
- ✓ 配置微处理器
- ✓ 市电与机组接触器的自动控制
- ✓ 监控发动机性能与交流电机功率输出
- ✓ 发光二极管报警指示
- ✓ 前面板配置计时器与报警跳闸点
- ✓ 简易按钮控制
- ✓ 停止/重置 - 手动-测试- 自动-无声警报- 开始

b) 显示器能显示的测量结果：

- ✓ 机组电压 (相-相 / 相-线)
- ✓ 发动机机油压力 (磅/平方英寸-巴)
- ✓ 机组电流 (L1, L2, L3)
- ✓ 发动机温度 (°C 与 °F)
- ✓ 机组频率 (赫兹)
- ✓ 工厂电池电压
- ✓ 发动机运行小时计
- ✓ 市电电压 (相-相 相-线)
- ✓ 机组千伏安, 千瓦时
- ✓ 机组功率占额定功率的百分比
- ✓ 机组 Cos (σ)

2. 机组输出柜安装于机组底座上



DSE 7320

c) 报警:

- ✓ 速度过高/过低
- ✓ 电池电压过低/过高
- ✓ 启动与停止失败
- ✓ 充电失败
- ✓ 过流
- ✓ 机组电压过低/过高
- ✓ 机油压力过低
- ✓ 紧停
- ✓ 发动机温度过高
- ✓ 机组过载
- ✓ 负载不平衡
- ✓ 独立接地失败跳闸

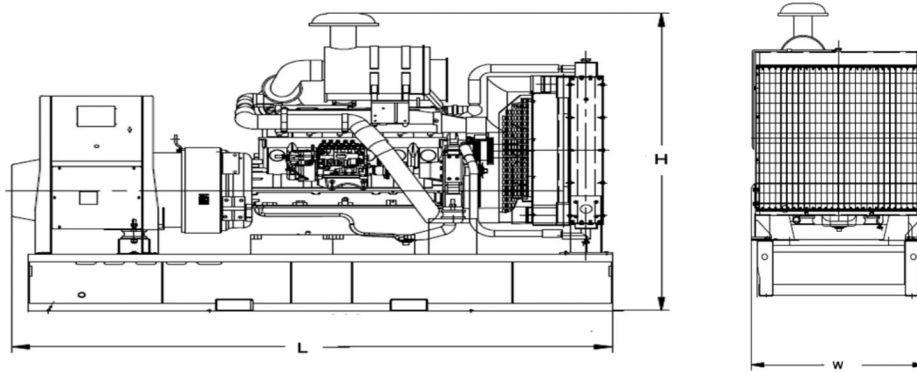
d) 二极管显示

- ✓ 面板显示的四个可调参数如下:
- ✓ 市电正常
- ✓ 机组正常
- ✓ 市电加载
- ✓ 机组加载

发电机组可选配置

- ✓ 启动蓄电池
- ✓ 冷却液加热器
- ✓ 机油加热器
- ✓ 油水分离器
- ✓ 分体式日用油箱
- ✓ 4级输出断路器
- ✓ 防冷凝加热器
- ✓ 住宅型消音器
- ✓ 标准集装箱
- ✓ 静音箱
- ✓ 拖车

底座

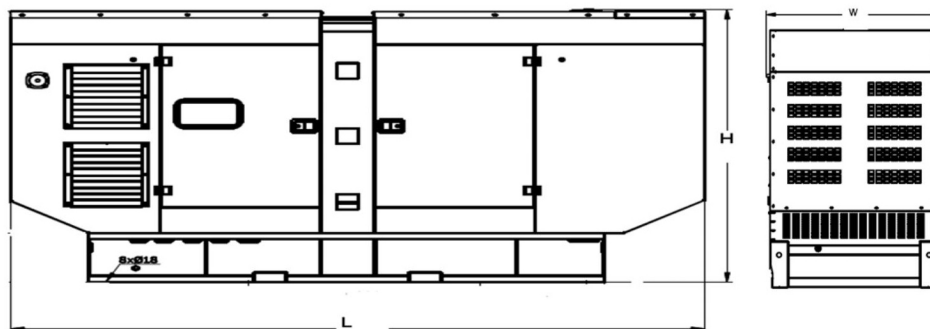


- ✓ 整台机组安装于重型钢结构底座上
- ✓ 发动机机脚、交流电机机脚与底座间安装减震垫
- ✓ 550 千伏安以下机组的底座与油箱合为一体
- ✓ 通过底座，操作人员可以提升或小心地推/拉机组
- ✓ 刻度盘式燃油液位指示仪与排放塞安装于底座上
- ✓ 500千伏安以下机组的底座上安装叉车孔

尺寸

敞开型		
尺寸 (长X宽X高)	毫米	4370x2060x2397
干重	公斤	7000
防音型		
尺寸 (长X宽X高)	毫米	5806x2267x2554
干重	公斤	8800

静音箱



- ✓ 所有静音箱部件均为模块化设计
- ✓ 整个静音箱总成无焊接件
- ✓ 机组的每一边均配置门
- ✓ 所有静音箱部件都采用静电树脂粉末涂装
- ✓ 采用排气消音器降低噪音
- ✓ 发动机排气系统 采用隔热装置
- ✓ 静音箱外部安装紧停按钮
- ✓ 机组便于提升与移动
- ✓ 简易维护与操作

公司实际厂景 >>>



联系我们 >>>

东莞市隆昌机电设备有限公司

电话:0769-87194588

传真:0769-82115272

网站: <http://www.dglcfdj.com>

邮箱:675056135@qq.com

地址:广东省东莞市常平镇桥沥村北门工业路

东莞总公司:联系人:李先生:13790275000 00:675056135

粤西分公司:联系人:李先生:13751464656 00:270335966

湖南分公司:联系人:李先生:13602367956 00:157614898

地址:长沙市雨花区桔园开发小区第001栋202房

郴州市北湖区郴江路第一国际玉女座1504